

► SULL'ESISTENTE

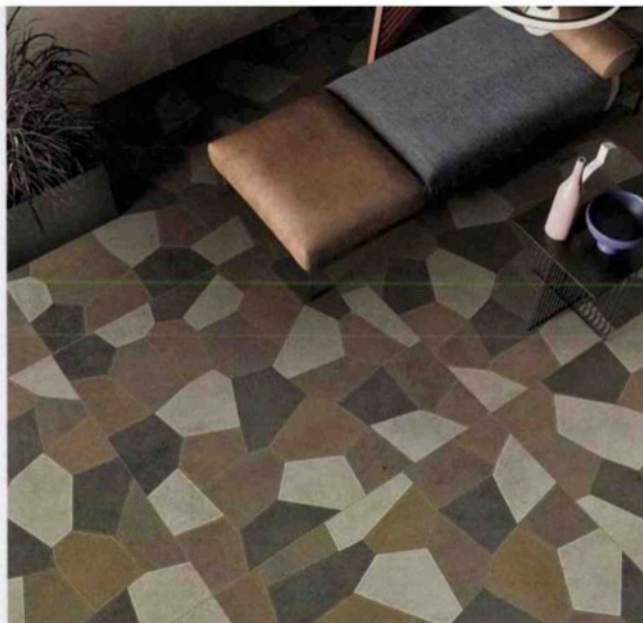
In molti casi le nuove piastrelle vengono posate sulle vecchie oppure su un altro tipo di superficie, con un **risparmio di tempo e di soldi**, riducendo anche problemi legati alla polvere e allo smaltimento.

- Una possibilità offerta da prodotti di spessore estremamente ridotto: **3 mm circa per la posa a parete, 3,5 mm per quella a pavimento**. In molti casi non si dovrà nemmeno intervenire sulle porte.

- Vi sono però delle condizioni da rispettare. Il pavimento esistente dovrà essere integro, privo di elementi superficiali in fase di distacco o fessure, e ben ancorato al supporto. A sua volta, quest'ultimo dev'essere adeguato alla destinazione d'uso prevista.

- Per essere utilizzata come sottofondo, occorrerà verificare che la superficie sia **perfettamente planare**. Eventuali dislivelli dovranno essere colmati con **specifici prodotti di rasatura**.

- Infine, la pulizia: vecchi rivestimenti in ceramica smaltata vanno lavati con **acqua e soda caustica**, poi risciacquati. Se ciò non fosse possibile, si dovrà procedere con l'**abrasione meccanica**.



Si richiamano al cuoio e alla sua morbidezza tattile le lastre **Worn di Ariana** (www.ariana.it), in gres porcellanato a impasto colorato. Il decoro Remake (120 x 120 cm, rettificato) costa 100 euro al mq + Iva; Stone, a parete (120 x 270 cm), costa 130 euro al mq + Iva.



I rivestimenti **Confetti di Ceramica Vogue** (www.ceramicavogue.it), in gres smaltato, sono declinati in una serie di patterns d'ispirazione grafica in tonalità pastello. Il decoro Milano, abbinabile a giunti color Jasmine o Beige 2000, misura 25 x 25 cm (H 1 cm) e costa 70 euro al mq + Iva.